

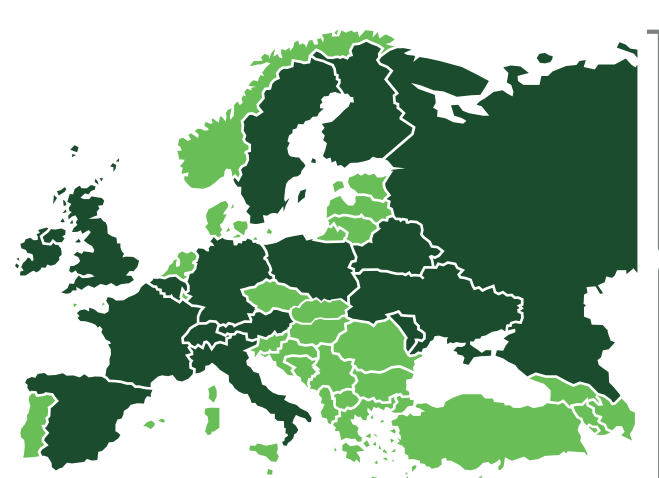
A ESTABILIZAÇÃO DA DOENÇA É IMPORTANTE PARA AS PESSOAS QUE VIVEM COM SMA

SEM INTERVENÇÃO, AS PESSOAS QUE VIVEM COM ATROFIA MUSCULAR ESPINHAL (SMA) IRÃO PROGREDIR NA SUA DOENÇA AO LONGO DO TEMPO...^{1,2}

...POR ISSO É IMPORTANTE ESTABILIZAR E MANTER A FUNÇÃO MOTORA

SAIBA O QUE AS PESSOAS QUE VIVEM COM SMA E OS SEUS CUIDADORES PENSAM...

16
PAÍSES



822
PARTICIPANTES

52% (425) DA POPULAÇÃO QUE VIVE COM SMA REPRESENTADA ERAM ADULTOS COM IDADES IGUAIS OU SUPERIORES A 20 ANOS



436

PESSOAS QUE VIVEM COM SMA

383

FAMILIARES/ CUIDADORES

3

NÃO REVELADO



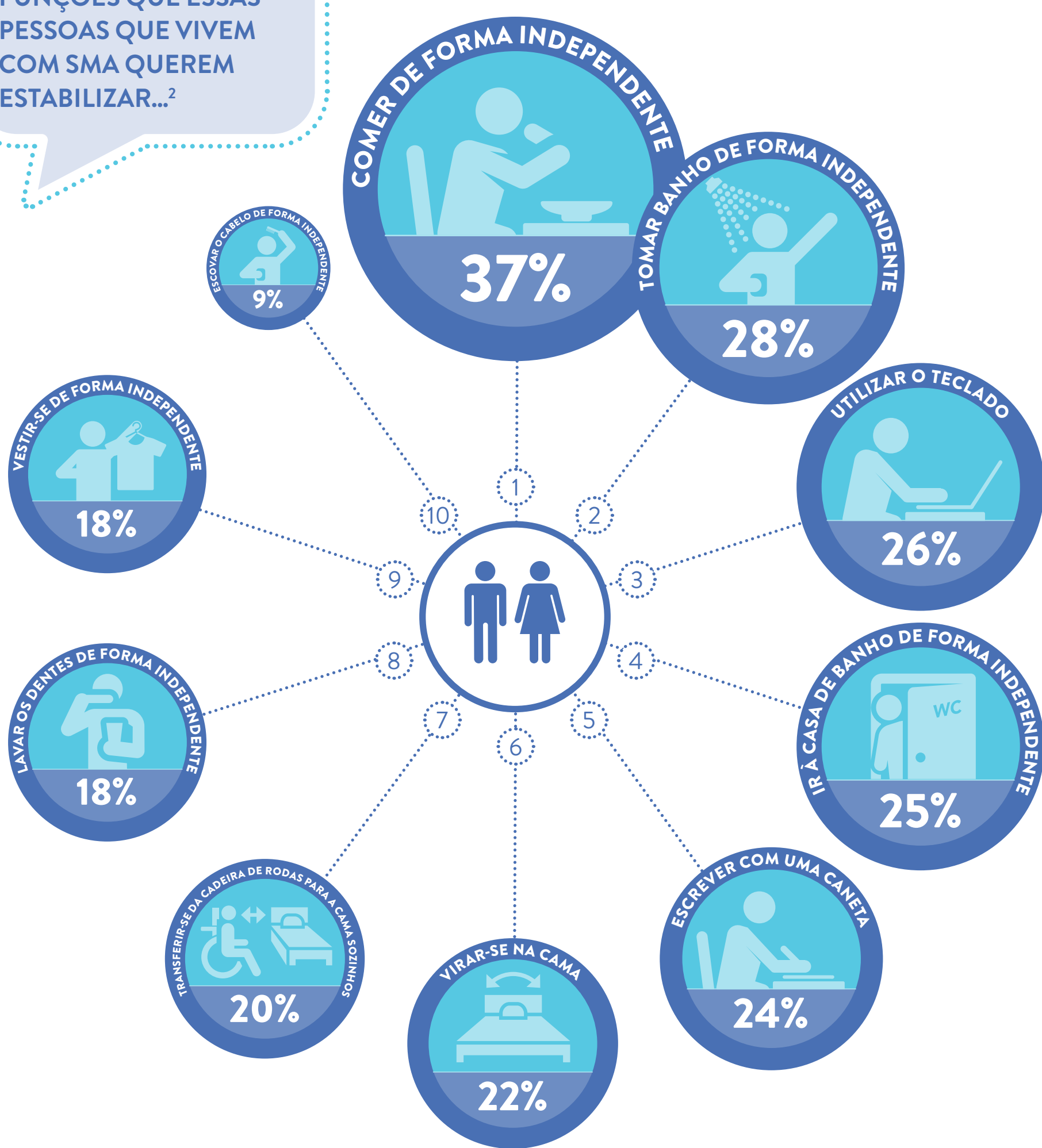
Um inquérito recente feito a pessoas que vivem com SMA tipo II/III descreveu o impacto dos cuidados na sua qualidade de vida e nas suas expectativas²

A ESTABILIZAÇÃO DA DOENÇA É IMPORTANTE PARA AS PESSOAS QUE VIVEM COM SMA. VEJA COMO...²

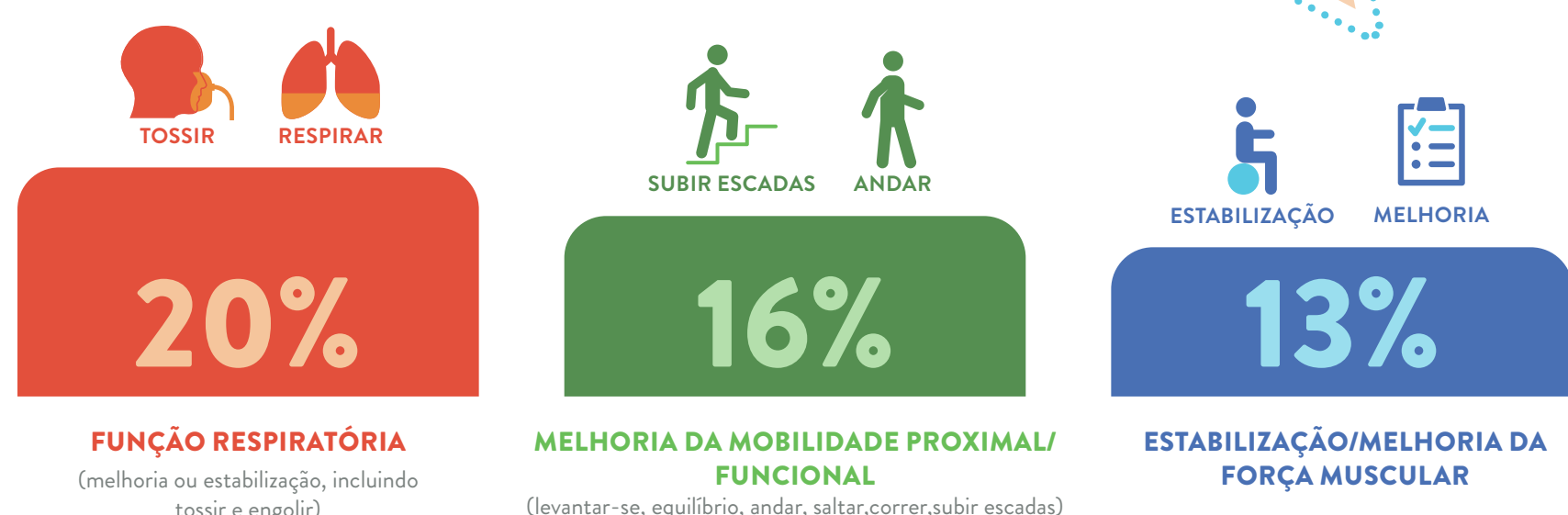
81%

DOS PARTICIPANTES SENTIRAM QUE REPRESENTARIA UM PROGRESSO SIGNIFICATIVO

SAIBA QUAIS AS FUNÇÕES QUE ESSAS PESSOAS QUE VIVEM COM SMA QUEREM ESTABILIZAR...²



A EXPERIÊNCIA INDIVIDUAL COM A SMA DETERMINA QUAIS OS OBJETIVOS DOS CUIDADOS. VEJA O QUE CONSIDERARAM IMPORTANTE...²



FALE COM O SEU MÉDICO HOJE!

PARA DISCUTIR AS MEHORES OPÇÕES PARA ESTABILIZAÇÃO DA DOENÇA

